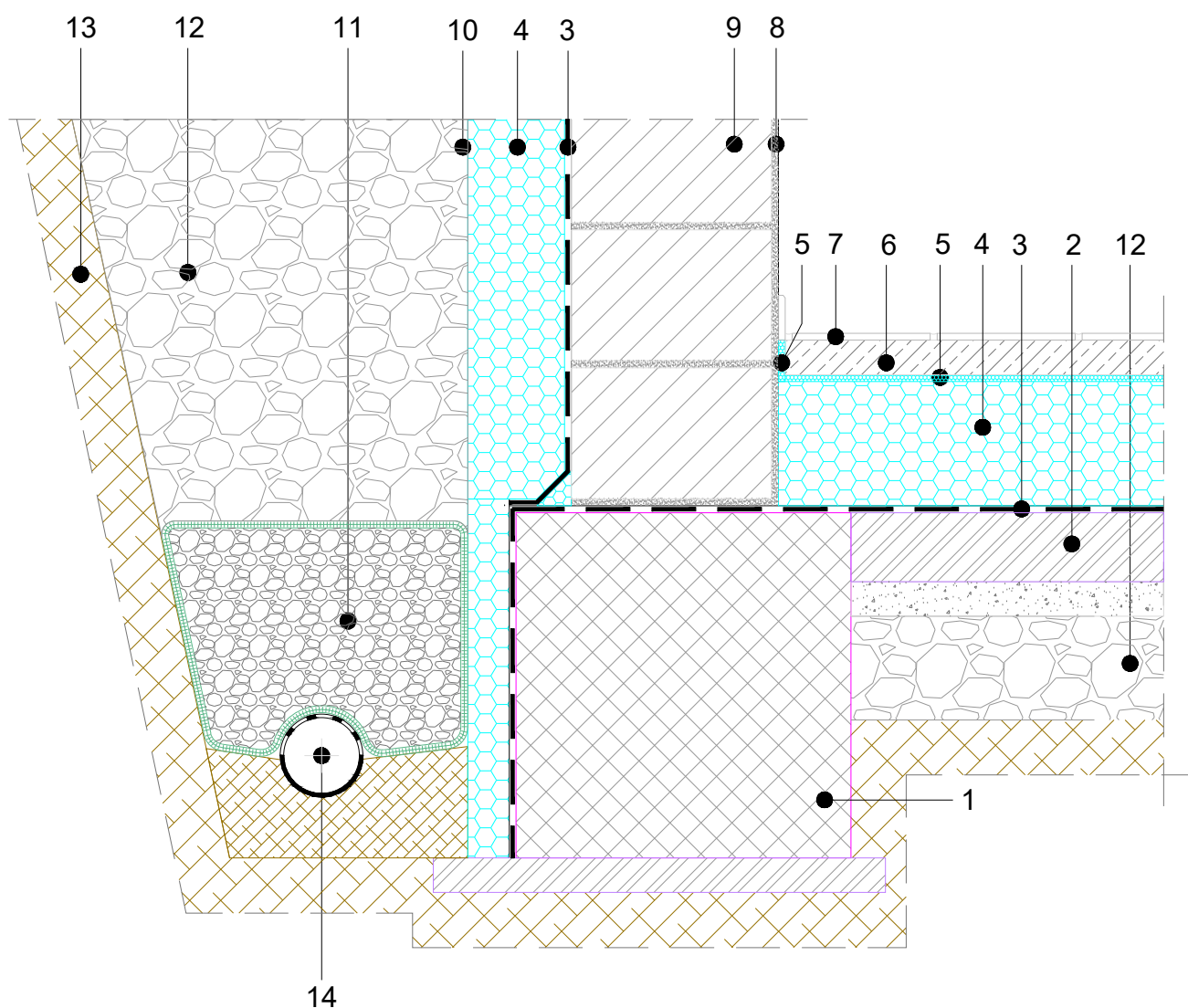


**TLA NA TERENU**  
**TALNA PLOŠČA NEH**

 H.I. NA PODLOŽNEM BETONU  
 PASOVNI TEMELJ, PODKLETENI OBJEKT  
 M 1:10

**4.02.1.0.02**


SESTAVA SISTEMSKRE REŠITVE (dimenzije v detajlu prirediti izračunom):

- |                                 |                               |
|---------------------------------|-------------------------------|
| 1. ARMIRAN BETON                | 10. FIBRAN <i>filter</i> SF32 |
| 2. PODLOŽNI BETON               | 11. PRODEC                    |
| 3. HIDROIZOLACIJA               | 12. GRAMOZ                    |
| 4. FIBRAN <i>xps</i> 300-L      | 13. ZEMLJINA                  |
| 5. PENJENA POLIETILENSKA FOLIJA | 14. DRENAŽNA CEV              |
| 6. ESTRIH                       |                               |
| 7. KERAMIČNE PLOŠČICE           |                               |
| 8. NOTRANJI OMET                |                               |
| 9. ZUNANJI ZID                  |                               |

OP.: – V neposredni bližini XPS izolacije se ne sme delati z odprtim ognjem.

– Pri izbiri HI je potrebno upoštevati, da kloridi PVC membran neg. vplivajo na XPS.