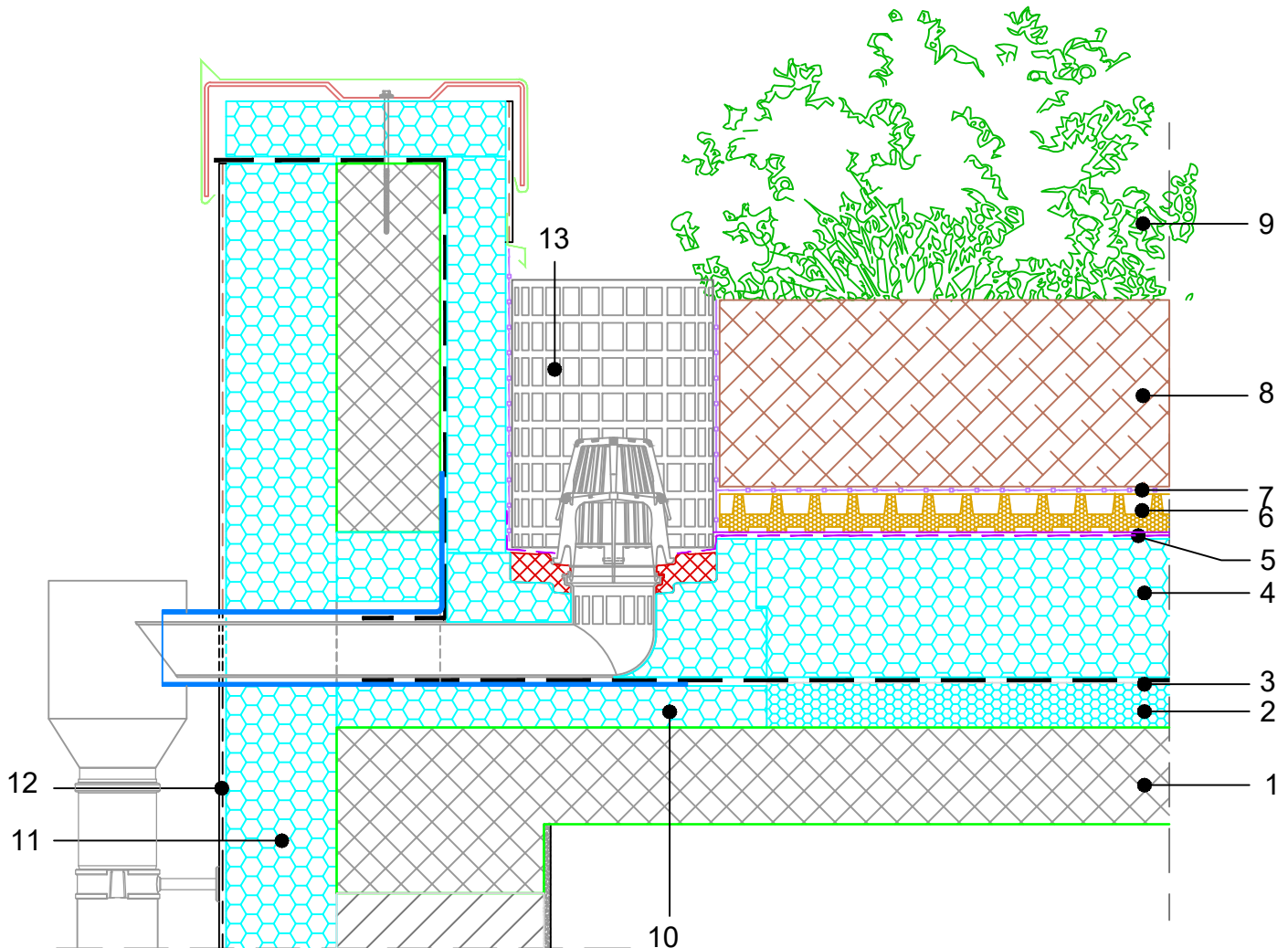


RAVNA OBRNJENA STREHA
 OPTIMO OZELENJENA skin SEAL STREHA
 POL-INTENZIVNA OZELENITEV-GRMIČEVJE
 ODTOK stranski, M 1:10

10.18.8.04



SESTAVA sistemske rešitve (dimenzije v detajlu prirediti izračunom):

1. AB PLOŠČA
2. NAKLONSKA IZOLACIJA FIBRAN*xps* INCLINE
3. HIDROIZOLACIJA
4. FIBRAN*xps* 300-L enoslojno polaganje
5. FIBRAN*skin* SEAL – paroprepustna, vodonepropustna membrana za hitro odvodnjavanje
6. SLOJ ZA ZADRŽEVANJE VODE
7. FIBRAN*filter* SF32 – DRENAŽNI PP FILC
8. VEČSLOJNI INTENZIVNI SUBSTRAT cca 30cm
9. VEGETACIJA: trave, trajnice, grmičevje
10. FIBRAN*xps* 300-L
11. FIBRAN*xps* ETICS
12. KONTAKTNA FASADA
13. LOVILNA SKLEDA

OP.: – V neposredni bližini XPS izolacije se ne sme delati z odprtim ognjem.

- Pri izbiri HI je potrebno upoštevati, da kloridi PVC membran neg. vplivajo na XPS.
- Lepljenje stikov FIBRAN*skin* membrane z dvostransko lepilnim trakom FIBRAN*tape* 2SEAL-2-sided
- točka 2. – Izdelava po projektu