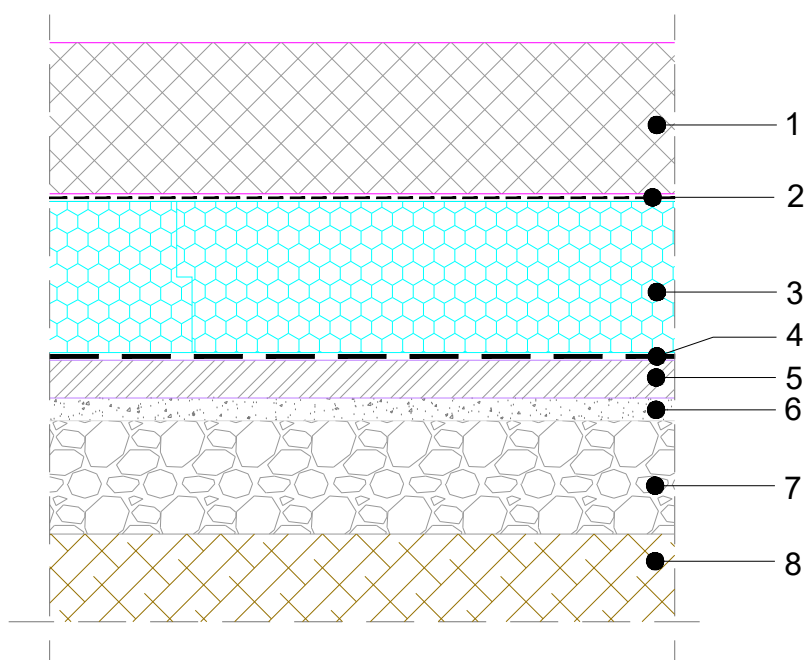


**TLA NA TERENU**
**TALNA PLOŠČA - INDUSTRIJSKI TLAK**

H.I. NA PODLOŽNEM BETONU

OSNOVNI PREREZ, M 1:10

**4.01.1.0.00**


SESTAVA SISTEMSKRE REŠITVE (dimenzije v detajlu prirediti izračunom):

1. AB TALNA PLOŠČA S KVARČNIM POSIPOM
2. PE FOLIJA DVOSLOJNA
3. FIBRAN*xps* 400-L (500-L, 700-L)
4. HIDROIŽOLACIJA
5. PODLOŽNI BETON
6. PESEK ZA IZRAVNAVO
7. GRAMOZ
8. UTRJEN TEREN

OP.: – V neposredni bližini XPS izolacije se ne sme delati z odprtim ognjem.

– Pri izbiri HI je potrebno upoštevati, da kloridi PVC membran neg. vplivajo na XPS.